

Die örtlichen Gegebenheiten sind vom Planer zu prüfen und zu berücksichtigen. Es sind die aktuellen Vorschriften und Richtlinien zu beachten, z.B.

- + DIN 18195, Abdichtung von Bauwerken
- + DIN 18531, Abdichtung von Dächern sowie Balkonen, Loggien und Laubengängen
- + DIN 18533, Abdichten von erdberührten Bauteilen
- + Fachregel für Abdichtungen – Flachdachrichtlinie
- + DIN 18040, Barrierefreies Bauen

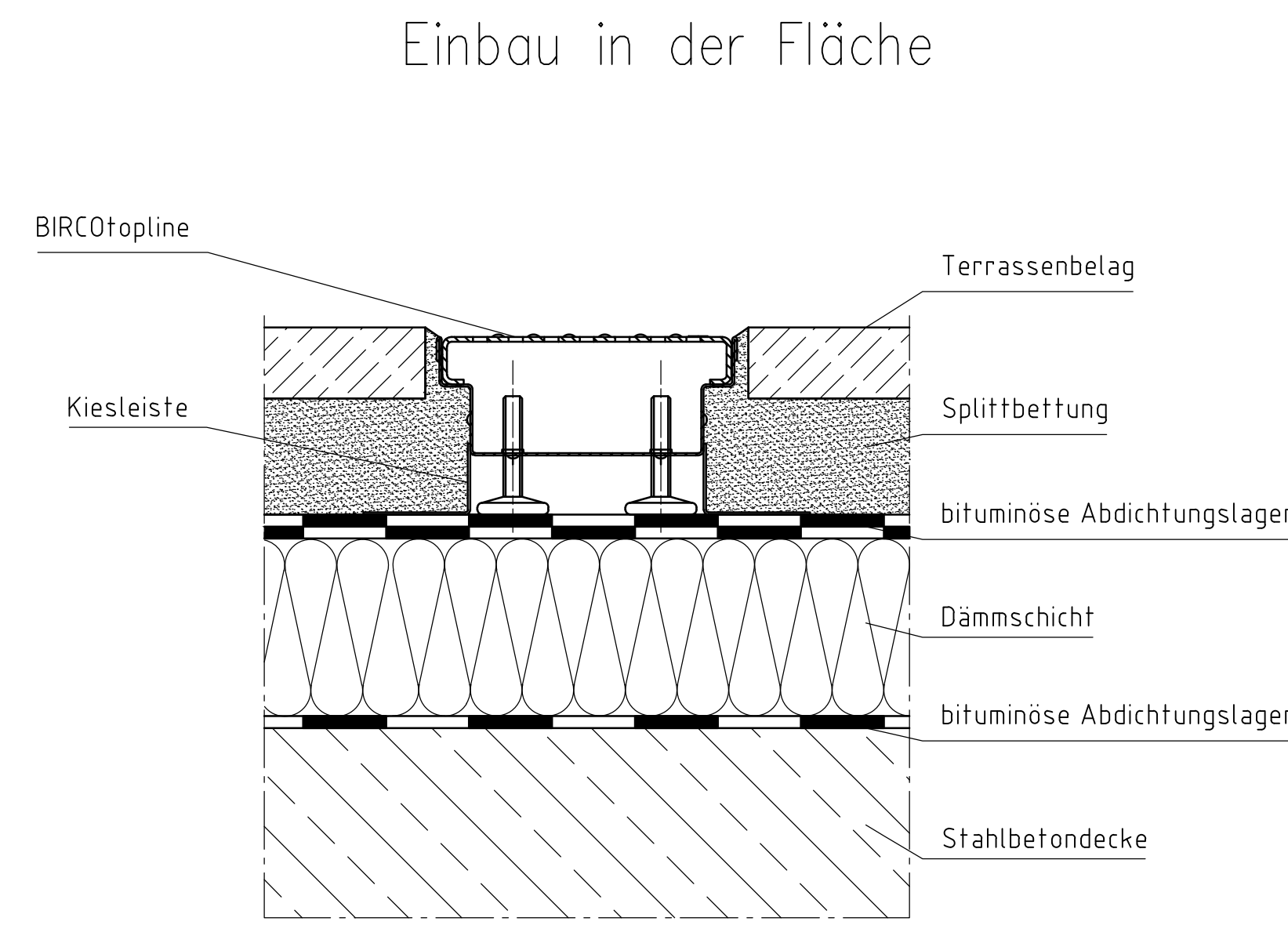
+ Gemäß den Anforderungen nach DIN 18195 sind Abdichtungen von waagerechten oder schwach geneigten Flächen an anschließenden höher gelegenden Bauteilen in der Regel 150mm über der Oberfläche der Schutzschicht des Belags oder der Überschüttung hochzuführen und dort zu sichern.

+ Eine Verringerung der Anschlusshöhe auf min. 50mm ist möglich, sofern bedingt durch die örtlichen Gegebenheiten zu jeder Zeit ein einwandfreier Wasserablauf im Tür-/Fensterbereich sichergestellt ist und die Spritzwasserbelastung minimiert wird. Dazu sind besondere Maßnahmen zu ergreifen wie z.B. der Einsatz einer Entwässerungsrinne. Ist kein ausreichender Schutz vor Spritzwasser durch eine Überdachung oder Vordach gegeben, sollten Entwässerungsrinnen mit einer Breite von min. 150mm verwendet werden.

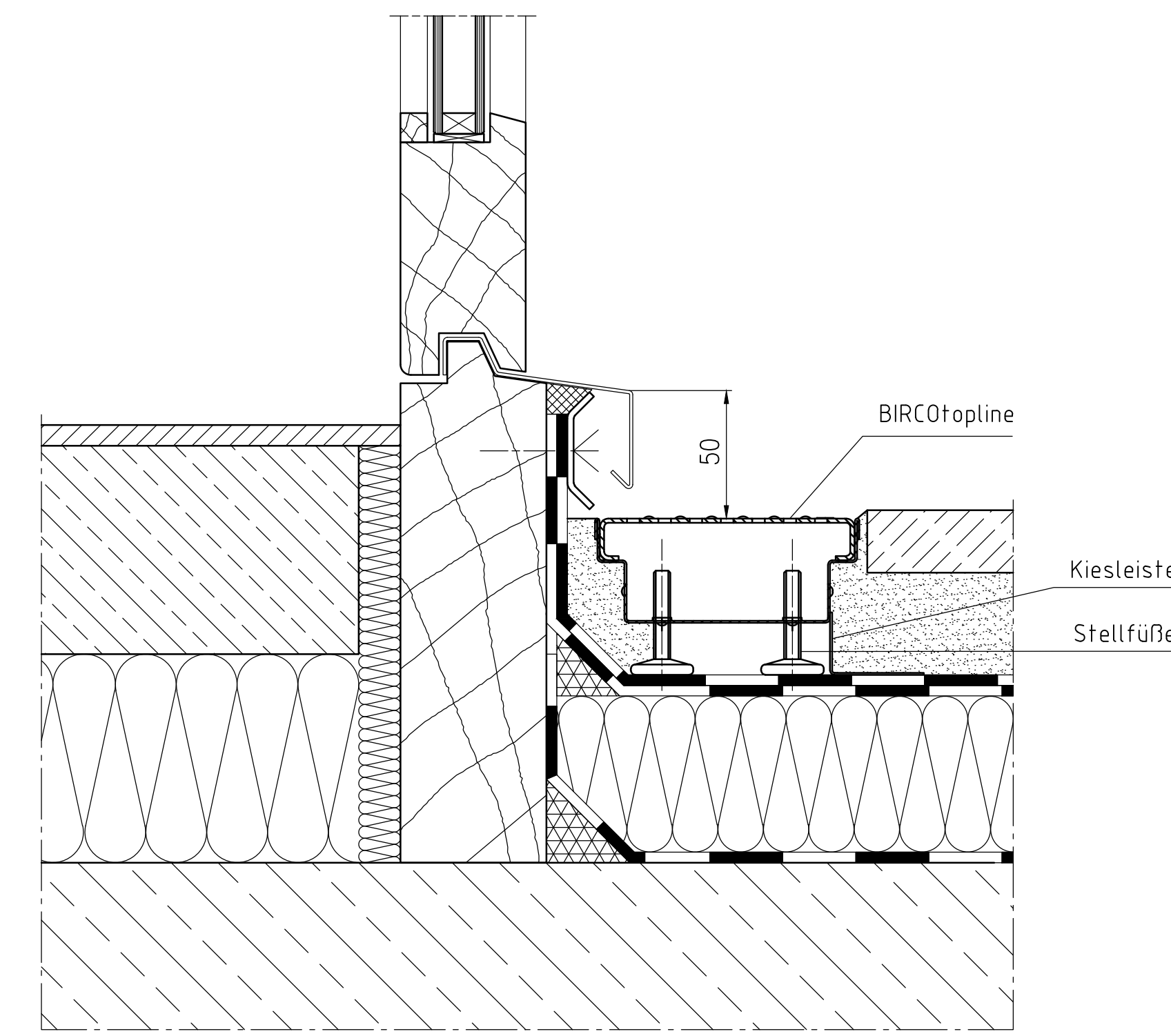
* Barrierefreier Einbau
 + Barrierefreie Zugangs- und Eingangsbereiche sind gegeben, wenn die sie schwellenlos zu erreichen sind. Sofern es technisch unabdingbar ist, dürfen sie jedoch nicht höher als 20mm ausgeführt sein.

+ Barrierefreie Übergänge sind im Einzelfall zu beachten und gesondert zu planen. Sie erfordern abdichtungstechnische Sonderlösungen, die zwischen Planer, Türhersteller und Ausführendem abzustimmen sind. Es sind planerische Vorgaben erforderlich, die das Eindringen von Wasser sowie das Hinterlaufen der Abdichtung verhindern.

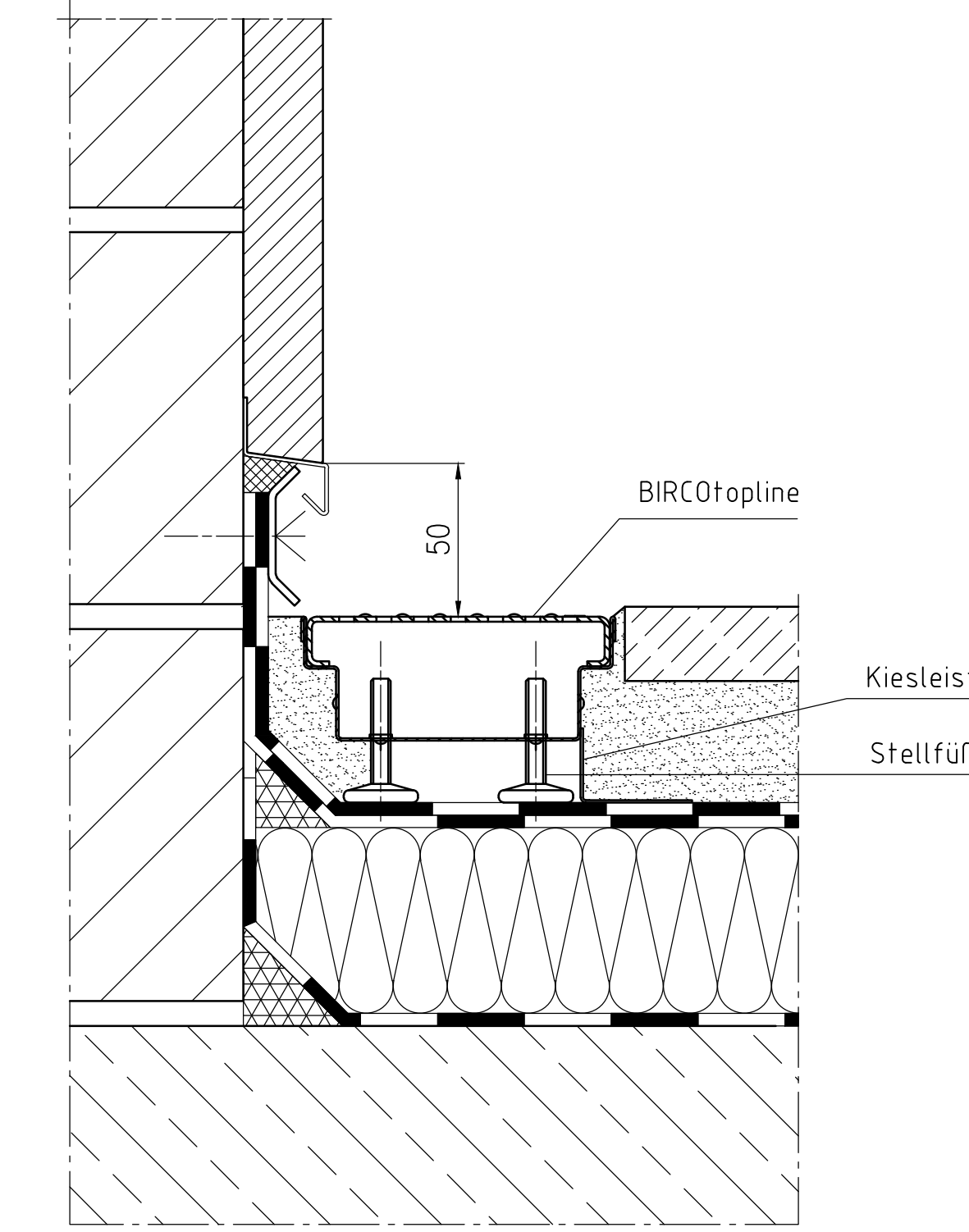
Einbaubeispiele BIRCOtopline Ausführung mit Stellfüßen



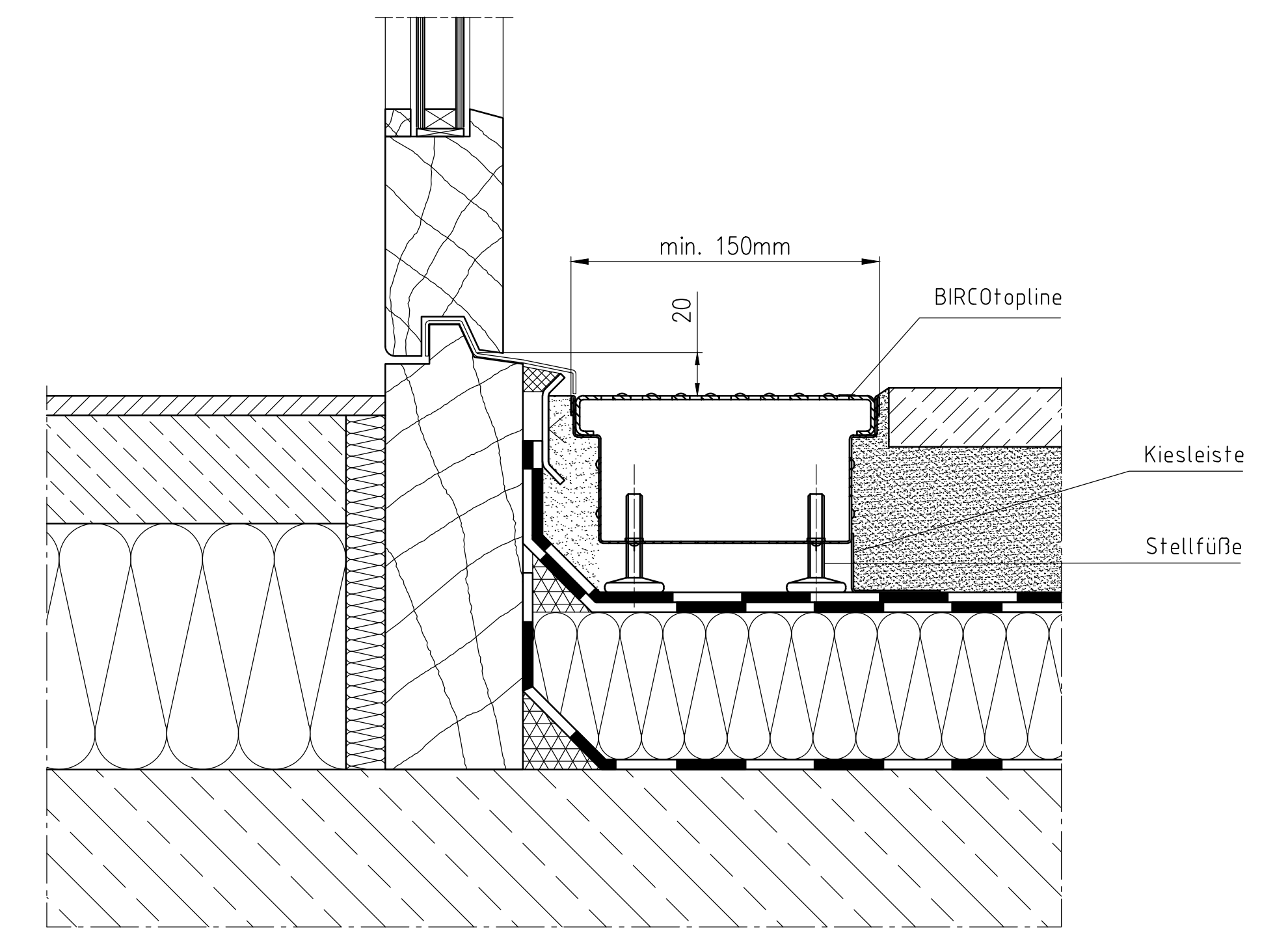
Einbau mit reduzierter Aufbauhöhe 50mm vor Türen



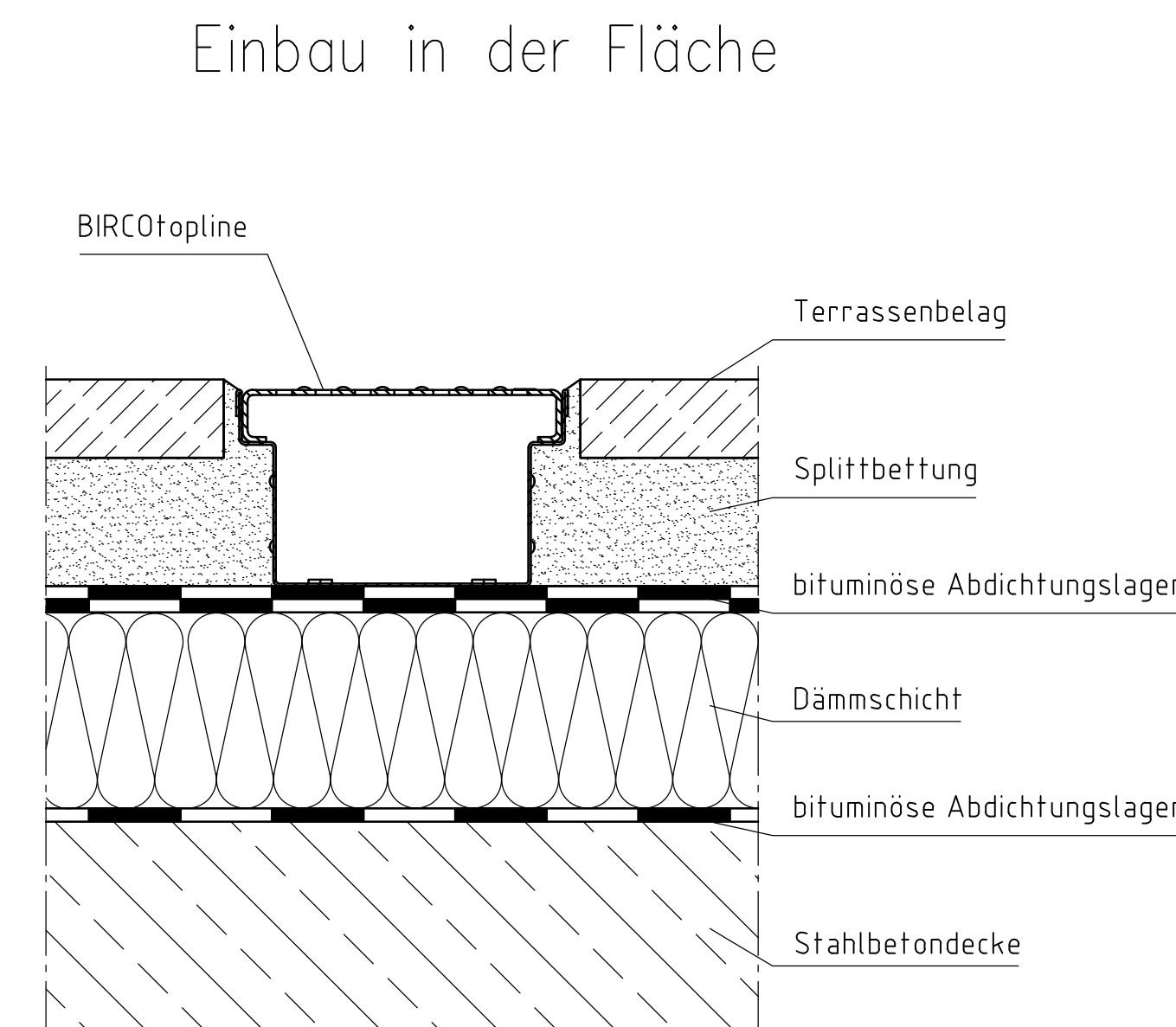
Einbau mit reduzierter Aufbauhöhe 50mm an Fassade



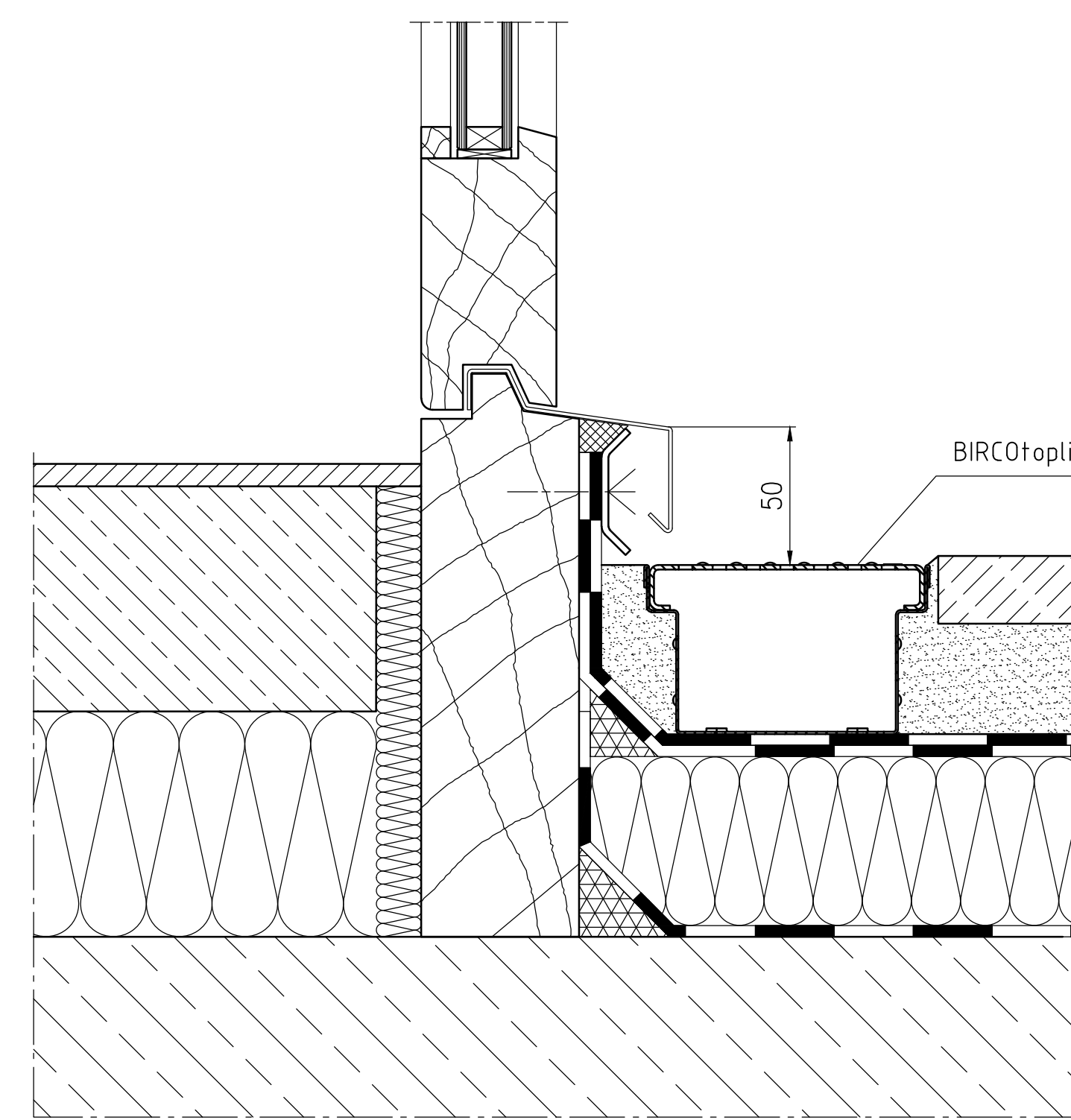
Einbau mit reduzierter Aufbauhöhe 20mm vor Türen



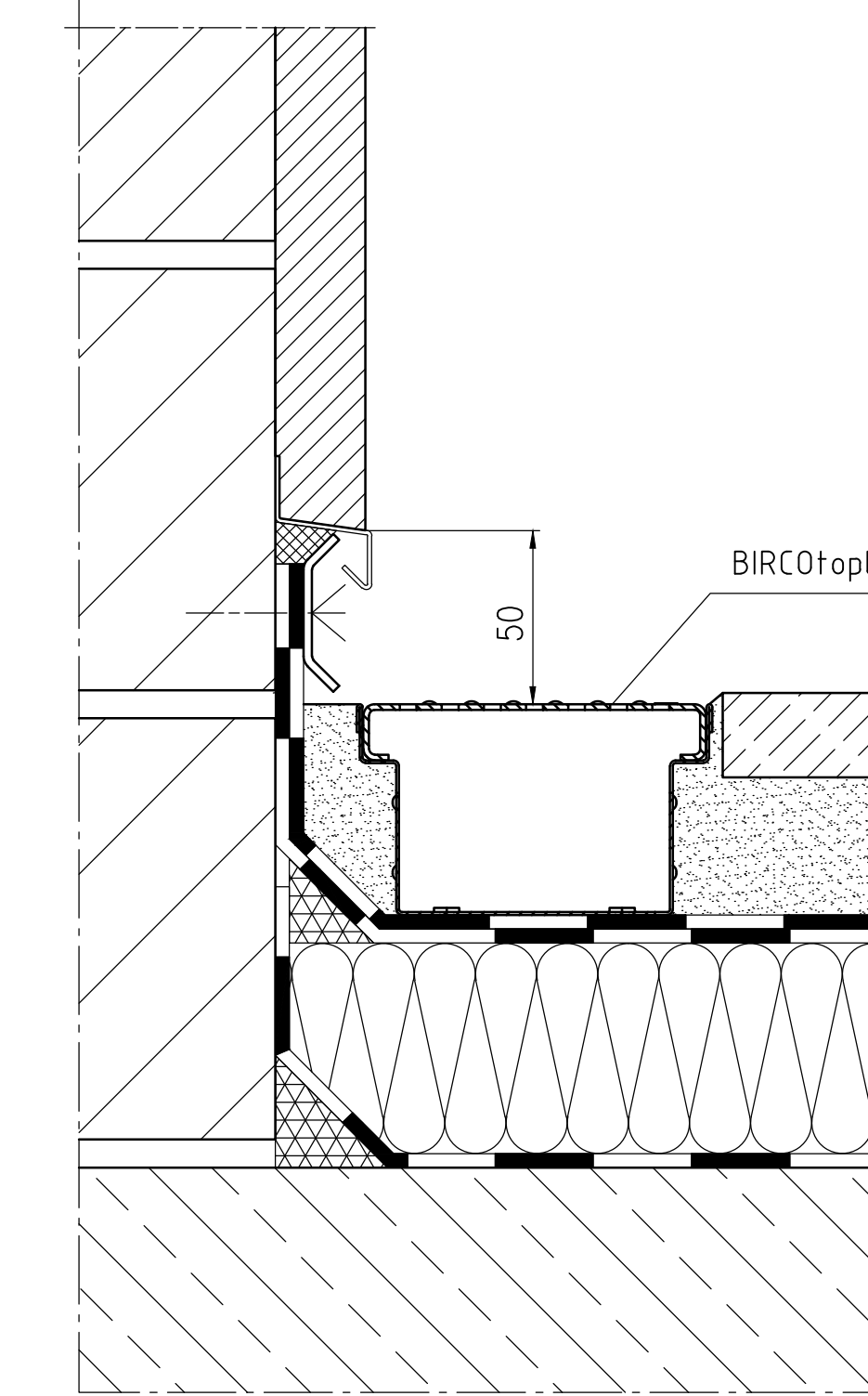
Einbaubeispiele BIRCOtopline Ausführung ohne Stellfüße



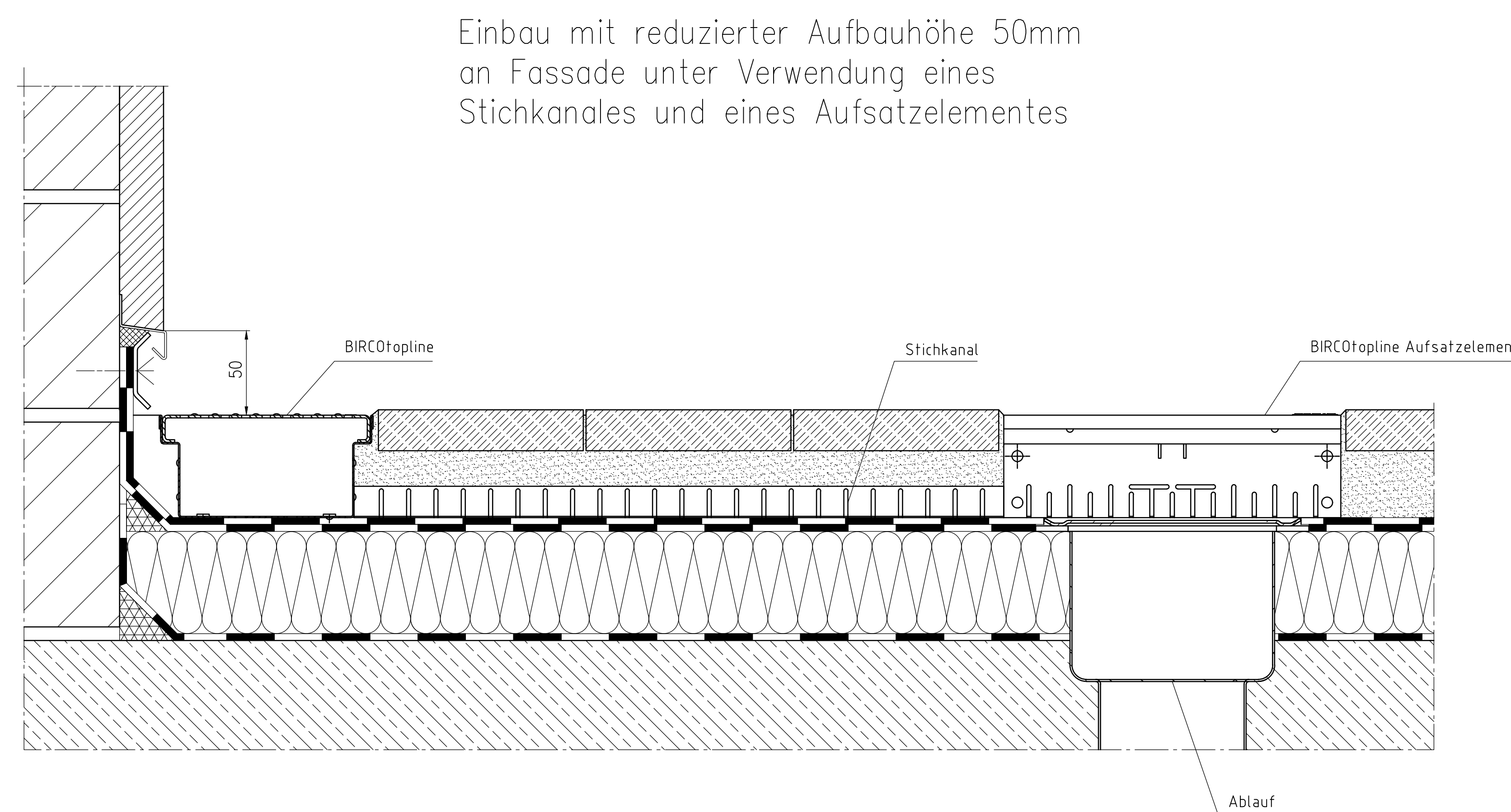
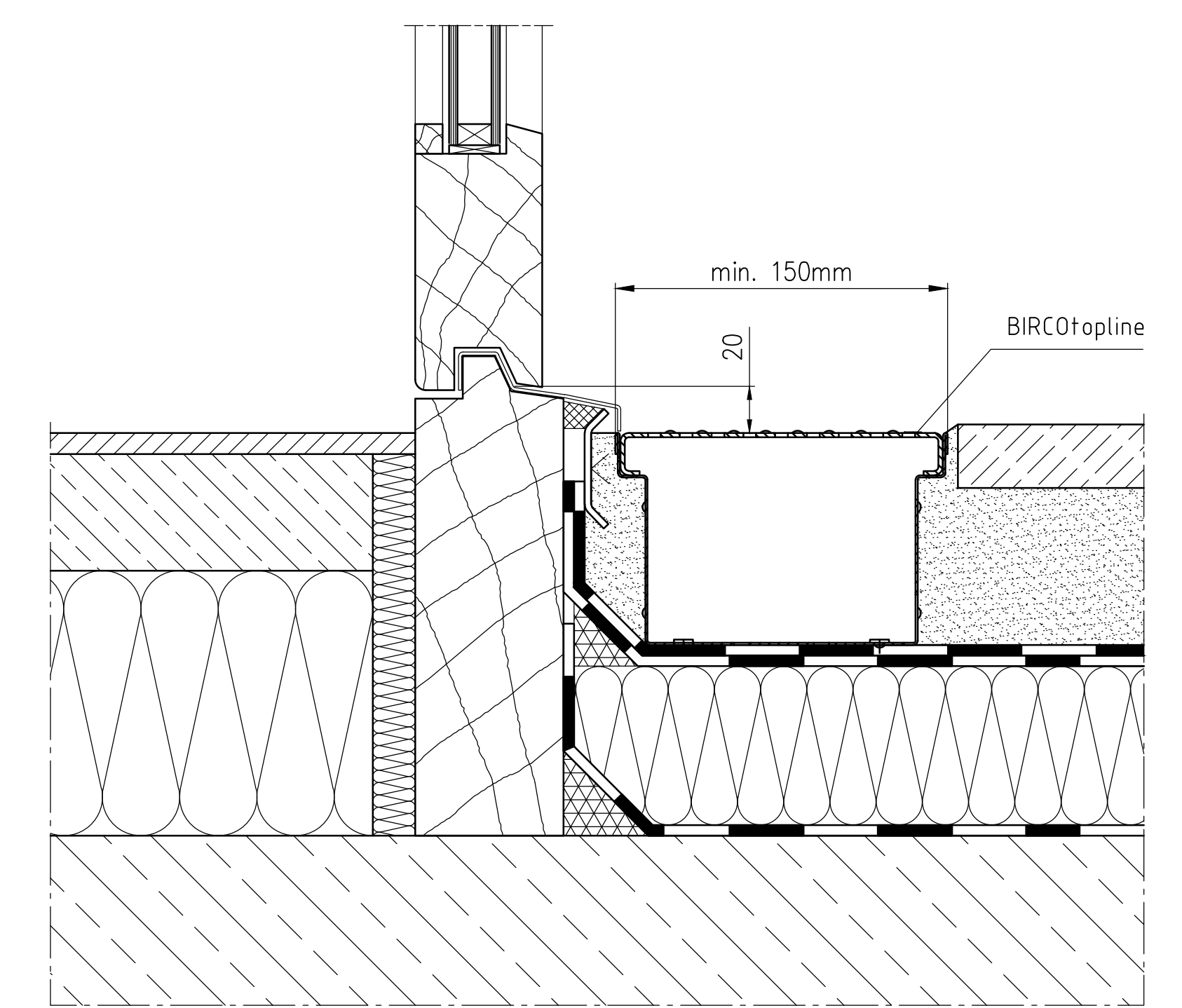
Einbau mit reduzierter Aufbauhöhe 50mm vor Türen



Einbau mit reduzierter Aufbauhöhe 50mm an Fassade

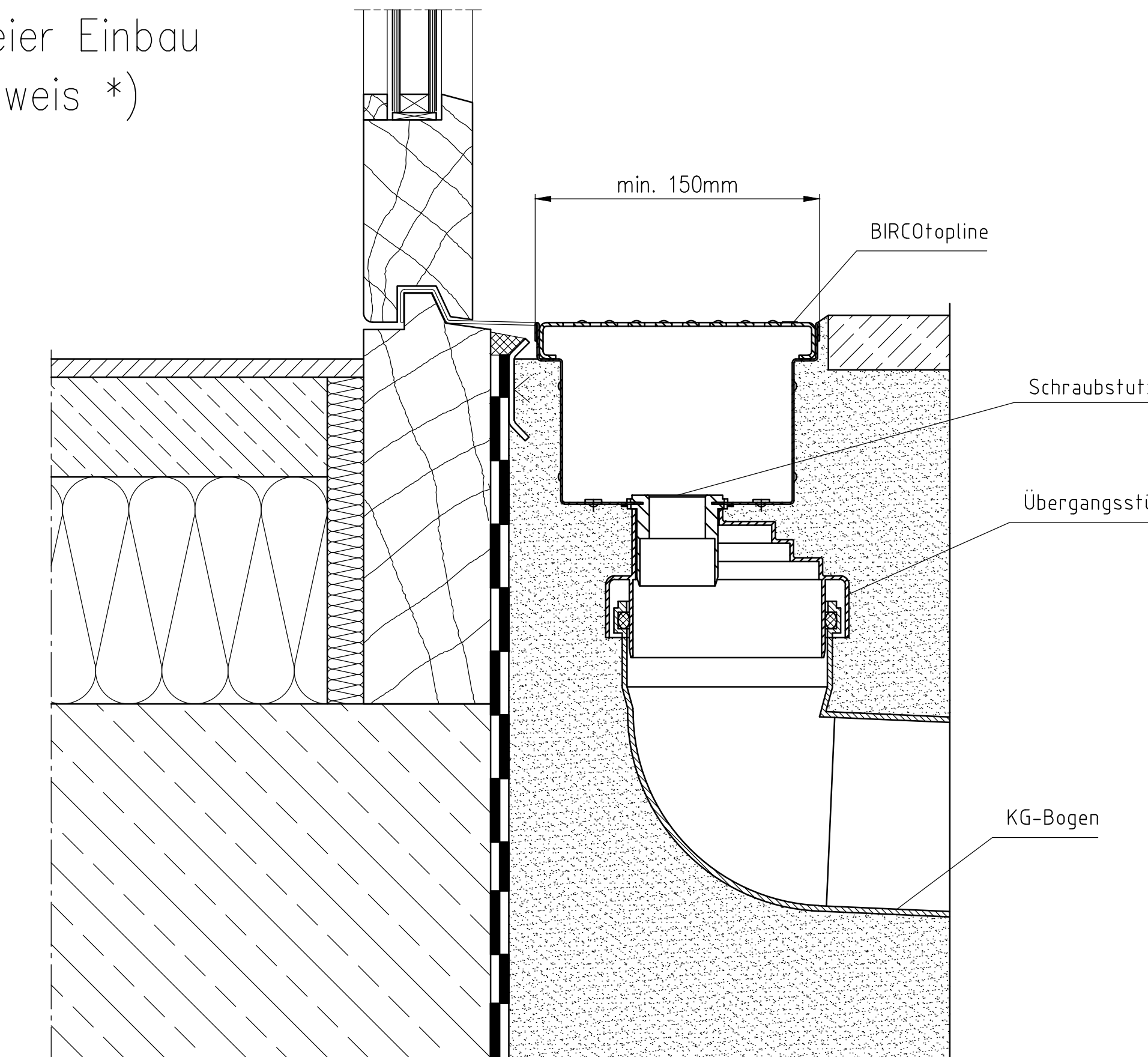


Einbau mit reduzierter Aufbauhöhe 20mm vor Türen



Einbau mit reduzierter Aufbauhöhe 50mm an Fassade unter Verwendung eines Stichkanals und eines Aufsatzelementes

Barrierefreier Einbau (siehe Hinweis *)



Pos.	Nummer	Änderung	Datum	Name	gepr.
Allgemeintoleranz					
DN 7168 m		Tol.	±0,1	±0,2	±0,3
Werkstücktoleranz n. DIN ISO 13715					
Verträglichkeit dieser Unterlage ist zu wahren. Schutzvermerk DIN 34 beachten.					
BIRCO		BIRCO GmbH Herrenpfädel 142 76532 Baden-Baden			
gef. 09.03.2021		Objekt-Nr.		Kunden-Nr.:	
gepr.		BIRCOtopline		Einbauvorschlüge	
Maststab: 1:2,5		Zeichn. Nr.		E:\ACAD\Einbau\Mapline\24161	
CAD: A 1486v841					