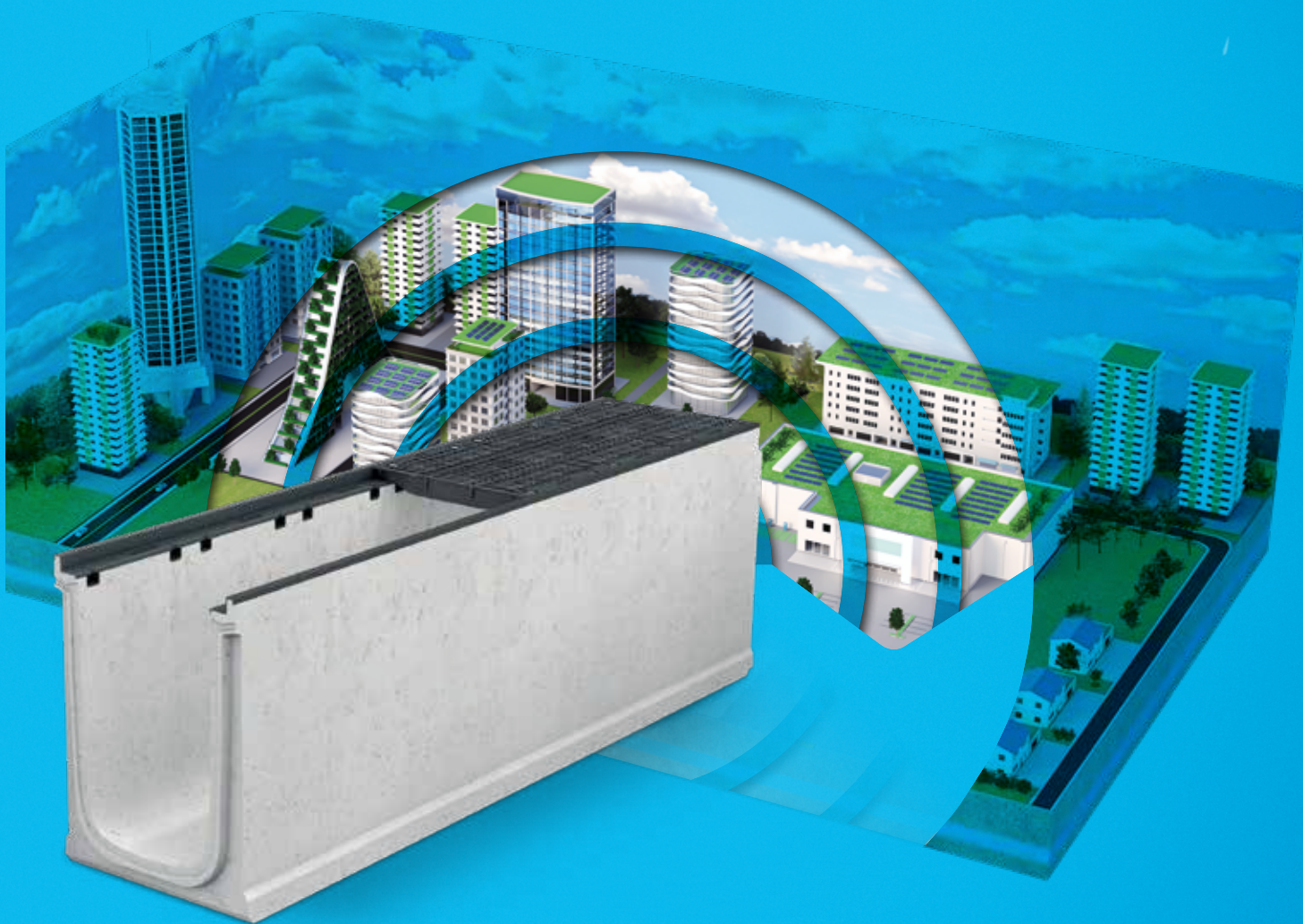


Wasserbewirtschaftung für ERSCHLIESSUNGSGEBIETE

Lösungen für ein effizientes und nachhaltiges
Regenwassermanagement im urbanen Raum

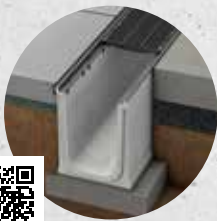


Klimawandel meets Urbanen Raum

BIRCO bietet ein intelligentes Regenwassermanagement, mit Lösungen für die Weiterleitung, die Behandlung, die Retention und die Versickerung auch extremer (Regen)Wassermengen.

WEIL WASSER
WERTVOLL IST.





1 BIRCOmax-i®

- + Rinnensystem NW 220 - NW 520 in div. Bauhöhen bis 1.200 mm
- + Retentionsrinne mit bis zu 512 l/lfm Volumen, große Entwässerungsleistung
- + Ergänzung/Ersatz der RW-Kanalisation
- + Löschwasserrückhalt
- + Fachmännische WHG-Verfugung
- + Typ I-Einbau, kein Einbetonieren erforderlich



Deutsches
Institut
für
Bautechnik

DIBt



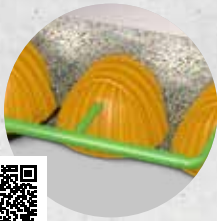
2 BIRCOpur®

- + Rinnensystem NW 300 AS, Baulänge 1,00 Meter
- + Linienentwässerung mit zweistufiger Reinigung: Sedimentation und Filtration
- + Effektive Behandlung von Regenwasser vor der Versickerung
- + Geeignet für die Behandlung von Flächen nach Kat. III (entspr. DWA-A 102, Partikelrückhalt gem. Parameter AFS 63)
- + Anschließbare Fläche nach DWA-A 102: 100 m²/lfm



Deutsches
Institut
für
Bautechnik

DIBt



3 BIRCO Rigolentunnel von Stormtech®

- + Speicher-/Versickerungssystem in 4 Größen aus PP
- + Bemessung nach Bedingungen des Arbeitsblatts DWA-A 138-1 und Merkblatt ATV-DVWK-M 153
- + Einfache Verlegung, geringes Gewicht und sehr gute Inspektionsmöglichkeiten
- + Platzsparender Transport



Deutsches
Institut
für
Bautechnik

DIBt



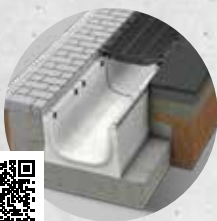
4 BIRCOprime evo®

- + Regenwasserbehandlungsanlage mit Sedimentation und nachgeschalteter Filtration in Rinnenform
- + AFS 63 und partikulär gebundene Schadstoffe werden entfernt
- + Betreiberfreundliche Wartung/Reinigung durch modularen Systemaufbau u. oberflächennahen Zugang
- + Schnelle Verlegung, werksseitige Vormontage und Typ I-Einbau
- + Anschließbare Fläche: ca. 500 m² je Anlage (Baulänge 4500 mm, NW 520 mm, BH 1.200 mm)



Deutsches
Institut
für
Bautechnik

DIBt



5 BIRCOsir®

- + Rinnensystem NW 100 - NW 1000, Baulängen 0,5, 1,00 und 2,00 Meter
- + NW 200 AS als für das BIRCO Blindenleitsystem, normgerecht/zertifiziert nach DIN 18040-3 (förderfähig)
- + Typ I-Einbau bis Klasse D 400 möglich



Deutsches
Institut
für
Bautechnik

DIBt



6 BIRCOcanal®

- + Versorgungskanäle NW 100 - NW 1000
- + Geschlossene Abdeckungen aus Guss oder Stahlbeton
- + Flexibilität beim Zugriff auf verlegte Leitungen und Rohre
- + Werksservice für Bohrungen, Schnitte
- + Kombination verschiedener Nennweiten



Lastmodell 1
nach
Eurocode 2
und SLW 60



7 BIRCOhydropoint®

- + Hydrodynamischer Abscheider mit unterschiedl. Filterkartuschen (Heavy Traffic/ Metal)
- + Filtration durch Aufstromverfahren
- + Entfernt Schwermetalle, Mineralölkohlenwasserstoffe, polyzyklische aromatische Kohlenwasserstoffe und Mikroplastik
- + Anschließbare Fläche bis zu 3.200 m², je nach Einzelsystem/Verschmutzungsgrad
- + Unterschiedliche Baugrößen, Lieferung vormontiert in Betonschacht

Deutsches
Institut
für
Bautechnik



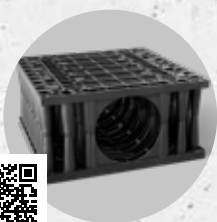
Bayerisches Landesamt für Umwelt

LFU BY-41F-2020/2.0.0
BIRCOhydropoint 400/1000/1500



8 BIRCOhydroshark®

- + Hydrodynamischer Abscheider als kompakte Sedimentationsanlage in 6 Größen
- + Entfernung von Feststoffen durch physikalische Behandlung
- + Einordnung in DWA-M 153 bzw. DWA-A 102 möglich
- + IKT-geprüft gem. Trennerlass NRW (BIRCOhydroshark® ist auf LANUV-Liste geführt)
- + Anschließbare Fläche bis zu 22.000 m², je nach Einzelsystem und Verschmutzungsgrad
- + Lieferung vormontiert in Betonschacht



9 BIRCOrainblock®

- + Flexibles Baukastensystem zur Regenwasserspeicherung
- + Polypropylen (PP) mit hoher Lebensdauer
- + Speicherkoeffizient von 0,96
- + Zugang durch integrierten Spül-/Sedimentationskanal
- + Dauerhaft schwerlastbefahrbar SLW 60.
- + Bis zu 10-lagiger Einbau möglich





BIRCOhydroshark®
Projekt Frickenhausen



BIRCOsir®
Projekt Münster



BIRCO Rigolentunnel von
StormTech®
Projekt Magdeburg

IHRE ANSPRECHPARTNER FÜR DIE TECHNISCHE BERATUNG



DE NORD/WEST

Peter Wingenbach
01522 2660024
p.wingenbach@birco.de



DE NORD/OST

Corinne Wendler
01522 2660009
c.wendler@birco.de



DE SÜD/WEST

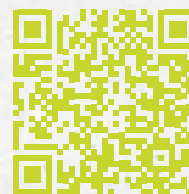
Peter Hünlich
0174 274606
p.huenlich@birco.de



DE SÜD/OST

Projektmanagement
07221 5003-1160
pmv@birco.de

BIRCO GmbH
Herrenpfädel 142
76532 Baden-Baden
Tel. +49 7221 5003 0
Fax +49 7221 5003 1149
E-Mail info@birco.de
www.birco.de



Informationen zur
Wasserbewirtschaftung
von BIRCO

© Copyright

Alle Rechte vorbehalten. Text, Bilder, Grafiken unterliegen dem Schutz des Urheberrechts und anderer Schutzgesetze. Kopieren, Nachbau oder Nachahmung ist, auch wenn hierfür keine besonderen Schutzrechte bestehen, nur mit der schriftlichen Genehmigung durch die BIRCO GmbH gestattet.